



HILMTEICH STRASSE

MIETWOHNUNGEN
IN ZENTRUMSNÄHE

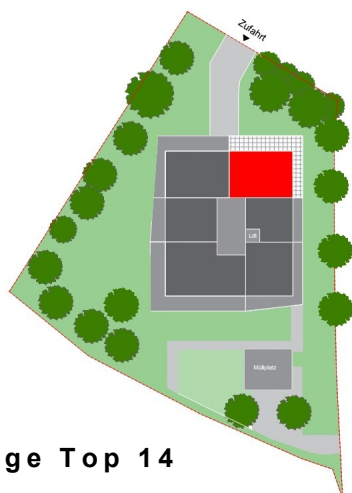
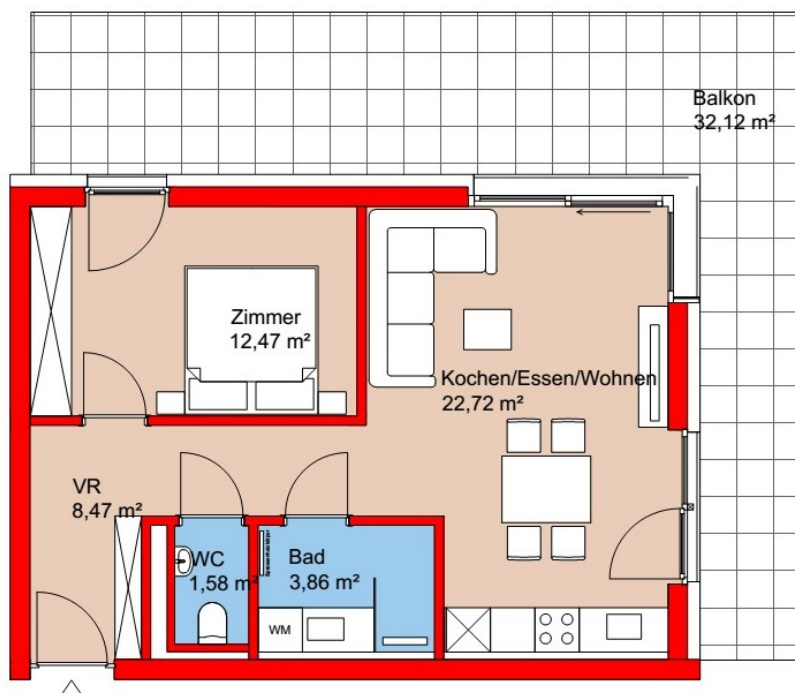
Neubau - Mietwohnungen ab September 2022 - Erstbezug

Hilmteichstraße 19 - 2. OG

Top 14

ca. 49 m² Wohnfläche
2 Zimmer, großer Balkon

Kochen/Wohnen/Essen	22,72 m ²
Zimmer	12,47 m ²
Bad	3,86 m ²
WC	1,58 m ²
Vorraum	8,47 m ²
Gesamt ca.	49,21 m²
Balkon	32,12 m ²
Kellerabteil Nr. 14	3,88 m ²



Lage Top 14



Gesamtmiete inkl. BK*:	€ 725,36
zzgl. Heizkosten + Warmwasser*:	€ 70,86
Gesamt*:	€ 796,22
Kautions*:	€ 2.176,07

*alle Beträge inkl. MwSt.

Ein Tiefgaragenplatz kann um € 75,00 gemietet werden.

HWB: 26,50 kWh/m²a, fGEE: 0,71

Mietdauer: Befristung auf 5 Jahre

Bauträger Mag. Hofstätter & Kletzenbauer GmbH

Draiggasse 21, 8010 Graz, **Tel.:** 0316/42 60 03; **Mobil.:** 0699/15 915 110, **Mail:** office@hofstaetter-kletzenbauer.at